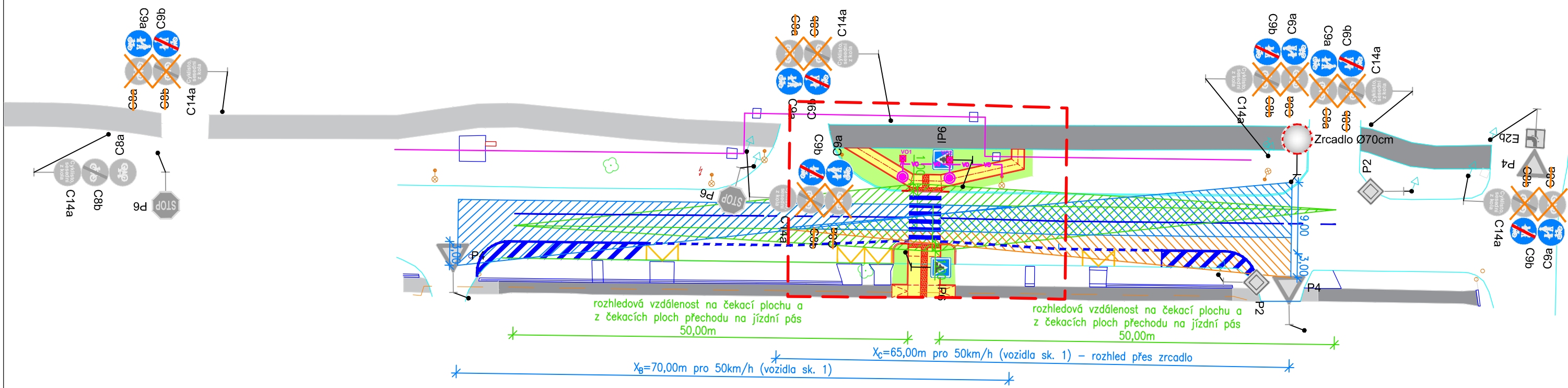


SITUAČNÍ VÝKRES DOPRAVNÍHO ŘEŠENÍ A ZNAČENÍ

M 1:500



ROZHLEDOVÉ POMĚRY NA PŘECHODU PRO
CHODCE ŘEŠENY DLE ČSN 73 6110 tab.17;
pro 50km/h
rozhledová vzdálenost na čekací plochy
přechodu a z čekacích ploch přechodu na
jízdní pás = 50,0m
délka rozhledového pole měřena od okraje
přechodu,
chodec ve vzdálenosti 1,0 m od obruby

V rozhledových polích přechodu pro chodce se
nenacházejí žádné překážky, které by bránily
bezpečnému výhledu z vozidla na čekací
plochu a z čekací plochy na vozidla



ROZHLEDOVÉ POMĚRY ŘEŠENY DLE ČSN 73 6102 ed.2
délky rozhledových trojúhelníků pro skupinu vozidel 1
s předností v jízdě dle uspořádání A
pro povolenou rychlost 50km/h
 $X_B = 70m$
 $X_C = 65m$

vrchol rozhledového trojúhelníku je uvažován 3,0m od
hrany přilehlého jízdního pruhu.

V rozhledových polích křižovatky s místní
komunikací se **nachází** překážka v podobě
zaparkovaných automobilů, které by bránily
bezpečnému výhledu z vozidla. Proto je
navrženo odrazové zrcadlo.



Souřadnicový systém: S-JTSK, Výškový systém: Bpv

VYPRACOVAL A KRESLIL :		ZODP. PROJEKTANT :		<div>PROJEKCE DS <small>s.r.o.</small></div> <div>Na Výhoně 3223, 69501 Hodonín IČ : 028 464 71, tel. 724152275 e-mail: projekce.ds@email.cz</div>
Ing. Petr Škrobáček		Ing. Peter Štefančík		
STAVEBNÍ ÚŘAD :	Hodonín	MÍSTO STAVBY :	k.ú. Hodonín	
INVESTOR :	Město Hodonín, Masarykovo nám. 1, 695 35 Hodonín			
AKCE : HODONÍN - přechod pro chodce ul. Žižkova				<div>STUPEŇ : DPS</div> <div>DATUM : 01/2025</div> <div>FORMÁT : 2x A4</div> <div>MĚŘÍTKO : 1:500</div>
PŘÍLOHA : SITUAČNÍ VÝKRES DOPRAVNÍHO ŘEŠENÍ A ZNAČENÍ				<div>PŘÍLOHA č. D1.2e</div> <div>PARÉ č.</div>